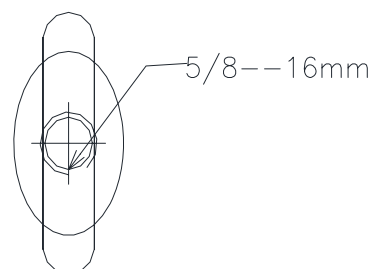
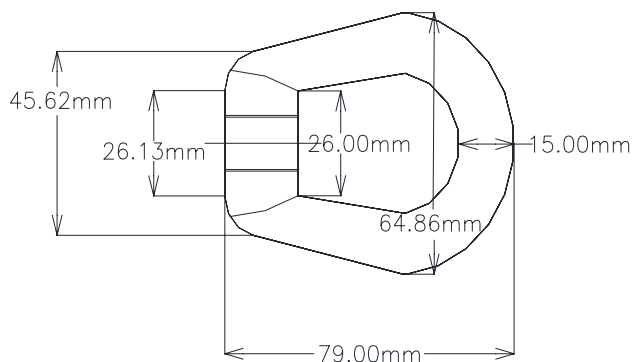


Descripción:

TUERCA OJO (OVAL), acero, galvanizado según la norma ASTM 153-78, roscado. dimensiones según norma NEMA.

PROFUNDIDAD	BASE	ANILLO	RESISTENCIA	
pulg.	pulg.	pulg.	KN	Lb.
5/8	1- 3/8	1 -1/2	60	13,550



Uso:

Para fijar el mensajero de baja tensión y los accesorios de media tensión.

Comentario:

PLANILLA DE DATOS GARANTIZADOS
DEPARTAMENTO DE NORMATIVA
EDENORTE DOMINICANA S.A.



CÓDIGOS

EDENORTE 1007099
FECHA

TUERCA DE OJO (OVAL)

ÍTEM	DATOS	UNIDAD	PEDIDO	OFRECIDO	COMENTARIO
1	Empresa proveedora	(*)		
2	Fabricante	(**)		
3	Modelo	(*)		
4	País de origen	(*)		
5	Tipo	TUERCA DE OJO		
6	Norma de fabricación y ensayos	ASTM A 153, NEMA		
7	Características constructivas				
7.1	Material		Acero laminado en caliente		
7.2	Protección anticorrosiva		Galvanizado en caliente		
8	Características Constructivas.		*ver ficha técnica*		
8.1	Diámetro agujero	mm(pulg)	16(5/8)		
8.2	Base	mm(pulg)	34.93(1-3/8)		
8.3	Espesor ojo	mm(pulg)	15(19/32)		
9	Resistencia mecánica	KN	60		
10	Recubrimiento de galvanizado	Micras	>87		
11	Embalaje		*Ver descripcion*		
11.1	Norma de fabricación y ensayos	ISO 780:1983		
12	Certificación ISO 9000 o similar	Si/No	si		

(*) A indicar por el oferente

(**) Timbrado en el material en alto o bajo relieve

Fecha de actualización: 05/10/16

.....

Fecha de la oferta

.....

Nombre y firma del oferente

.....

Sello

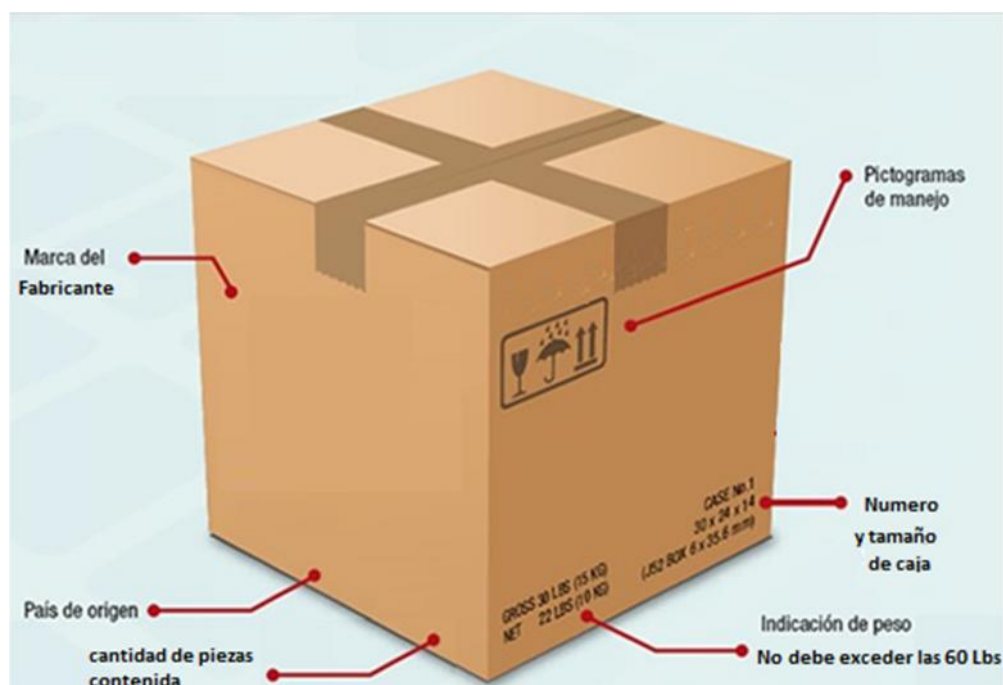
COMENTARIOS:

1- Este material cumplirá con todas las indicaciones detalladas en la especificación técnica correspondiente.

2- En caso de haber una solicitud adicional por parte de La Distribuidora o que el Fabricante entienda deba entregar información adicional, para la correcta evaluación de la propuesta, se deberá hacer por escrito y ser anexado a esta planilla de Datos Garantizados.

DESCRIPCION:

Se requiere que los materiales sean embalados en cajas que permitan su apilacion, resguardo, identificacion y proteccion de acuerdo a las características requeridas por Edenorte en termino de tamaño, ergonomía y calidad, las cuales deben ajustarse a la unidad de carga, distribución y almacenamiento.



Requerimientos:

1. Las cajas en las que sean embalados los materiales deben ser resistentes a las manipulaciones, transporte, apilado y almacenamiento.
2. Las paleta o plataforma, su dimensiones es ajustada al tamaño de las unidades de carga.
3. Las cajas no pueden exceder el peso de 60Lbs.
4. Las dimensiones de las cajas deben permitir el paletizado.
5. Las cajas deben llegar sujetadas con fleje plástico sobre paletas o plataforma.
6. Las cajas deben contener las informaciones indicadas en la ilustración.



Uso:

Almacenaje de materiales

Comentario:

Estas imágenes son para fines de ilustración